

KLAR TECH

TECNOLOGÍA + CONSULTORÍA + AUTOMATIZACIÓN

Ago 2022

¿QUÉ NECESITAS
PARA COMENZAR
TU PYME?

VENTAJAS DE UNA PYME

3 CONSEJOS

PARA ELEGIR UNA BUENA
CONFIGURACIÓN



ADEMÁS

Configuración
estándar de tu red
para una PYME

Editorial

Es un acrónimo que significa “pequeña y mediana empresa”. Hace referencia a una empresa compuesta por un número determinado de trabajadores o empleados y con un volumen de ingresos netos moderado.



Estas empresas tienen la libertad de realizar actividades comerciales en cualquier tipo de sector o área, como pueden ser los sectores de producción, comercialización o prestación de servicios, entre otros.

Este tipo de empresas están compuestas por profesionales con competencias suficientes para desempeñarse en las áreas de finanzas, marketing, producción o servicios, así como cualquier otra área.

Estas empresas son importantes en la economía de un país debido a que participan en la generación de empleos y contribuyen en la producción, lo cual se refleja positivamente en su producto interno bruto (PIB).

Así, pues, debido a su tamaño, objetivo, capacidad y necesidad de competir, las PYMEs también suelen necesitar de cierta ayuda y protección del estado a través del otorgamiento de créditos o financiamientos, así como ayudas en la gestión, innovación y desarrollo tecnológico, entre otros.

Laura Figs

LAURA FIGS
Editora

KLAR TECH MAGAZINE | 2



Pág. 4 - Ventajas de una PYME.

Pág. 5 - 3 consejos para elegir una buena configuración.

Pág. 6 - Configuración estándar de tu red para una PYME.

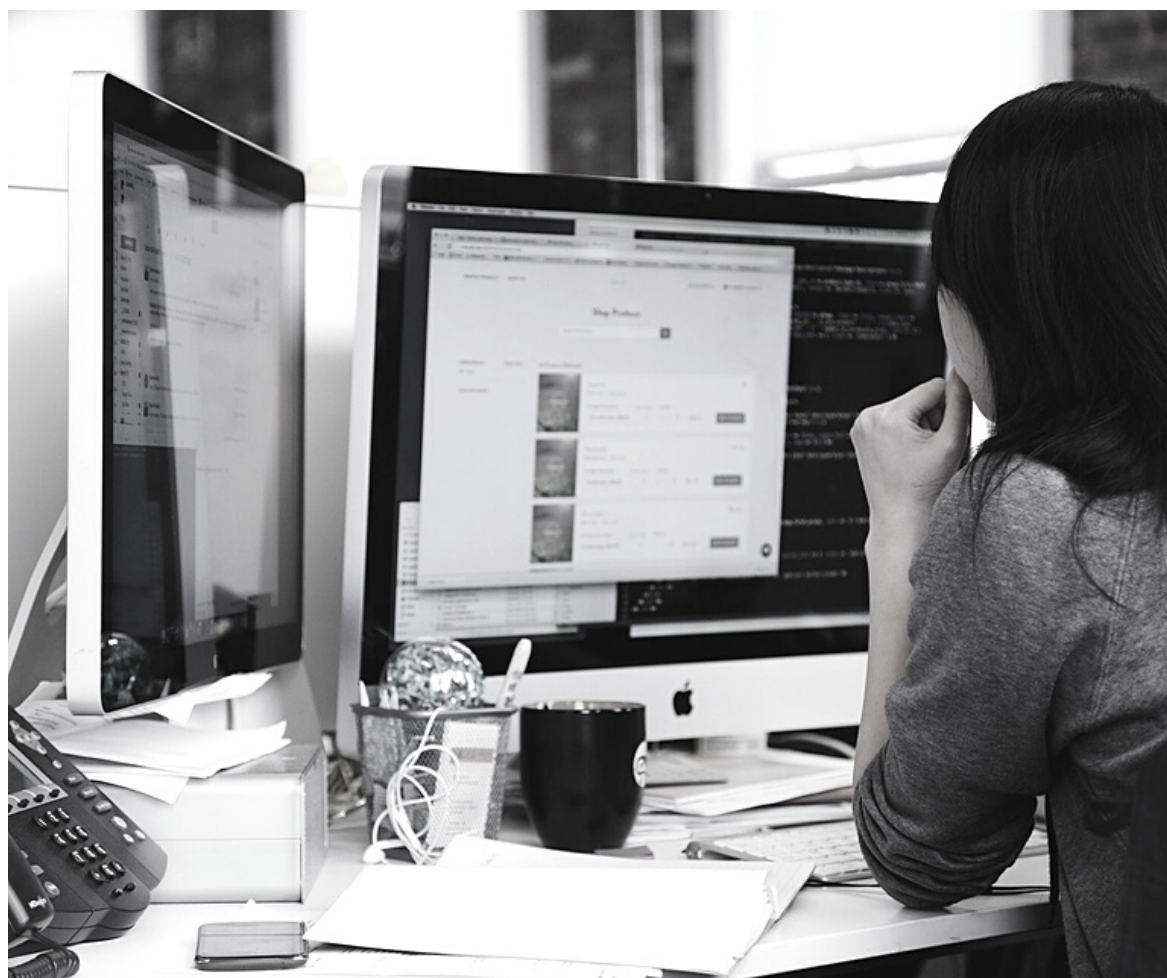
TECNOLOGÍA

Ventajas

De una PYME

Ventajas de una PYME

En la actualidad el término PYME incluye tres subcategorías de tipos de empresa por tamaño, las cuales son: microempresa, pequeña empresa y mediana empresa. Dependiendo del país estas categorías tienen reglas determinadas, como por ejemplo, cantidad de empleados, entre otros factores.



VENTAJAS

Sentido de cercanía y exclusividad.

Es una de las ventajas más evidentes. Las medianas y sobre todo las pequeñas empresas tratan de una manera más directa, amena y exclusiva a sus clientes, lo que les posibilita conocer con más facilidad sus necesidades y ofrecer un servicio más individualizado y único (dependiendo del cliente), incluso establecen paquetes exclusivos con sus usuarios más frecuentes.

Flexibilidad

Por su tamaño y su estructura más sencilla, tienen una mayor capacidad para adaptarse a los cambios.

Además, esto les ayuda a encontrarse más cerca de sus clientes, lo que les permite conocer las variaciones en el mercado antes que otras empresas. Por ejemplo, tienen una mayor capacidad para reducir su oferta en momentos en los que no haya la demanda habitual.

Control y dinamismo.

Cuanto más sencilla es la estructura de una PYME, mejor se adaptará a los cambios que exige su entorno. Por lo general, las pequeñas y medianas empresas cuentan con más posibilidades a la hora de dinamizar su producción o servicio.

Esto hace que el control de la empresa sea mucho más cómodo y que el proceso de toma de decisiones también sea más rápido, algo que les permite competir frente a las empresas de mayor tamaño.

Implantación en nichos de mercados novedosos.

Las PYME encuentran en estos nichos una oportunidad de éxito para sus proyectos, muchos de ellos relacionados con el sector tecnológico o con la creación de soluciones innovadoras para mercados tradicionales, los cuales van de la mano con la necesidad o problema de cada cliente.

Mejor rendimiento grupal.

Dentro de una pequeña o mediana empresa es más fácil formar vínculos y conocer las cualidades de los demás. Eso puede aprovecharse para aumentar el rendimiento y formar mejores equipos de trabajo.

Además, en determinadas situaciones como la resolución de problemas, será mucho más sencillo repartir las tareas entre las personas que tengan un mayor conocimiento o estén más capacitadas para resolverlos.



¿SABÍAS QUÉ...

Hay cerca de 12 millones de negocios pequeños en Latinoamérica y en el Caribe. Las PYMEs representan el 90% de las empresas de América Latina, generan más de la mitad de los empleos y una cuarta parte del PIB.

FUENTE: CURIOSIDADES.COM

3 consejos para elegir una buena configuración

Estos consejos dependerán de qué tan grande o pequeño sea el negocio, local, o pequeña empresa en donde se va a operar la función que corresponda en dicha entidad.



Existen 3 formas de configurar una red PYME, estas van de la mano de la cantidad de equipos, las distancias que habrá entre un equipo y otro, la velocidad que se requiera para conectarse a internet. Estas configuraciones son las siguientes:

Red cableada.

Las redes cableadas o Ethernet pueden transferir datos de 10 Mbps a 1000 Mbps, dependiendo del tipo de cables que use. Gigabit Ethernet proporciona la velocidad de transferencia más rápida, de hasta 1 gigabit por segundo (1000 Mbps).

Ventajas de una red cableada:

- No se ven afectadas por paredes u otros equipos electrónicos que puedan causar interferencia.
- son más seguras que las redes inalámbricas porque están totalmente contenidas.

Desventajas de una red cableada:

- Se debe poner cables Ethernet desde cada dispositivo hasta un Switch o Router.
- La implementación puede ser costosa, dependiendo de la distancia que haya entre los dispositivos y el proveedor de servicios.

Redes inalámbricas

Las redes inalámbricas pueden transferir datos desde 10 a 600 megabytes por segundo (Mbps) esto puede variar en función del tipo de estándar inalámbrico que use el módem o router.

Ventajas de las redes inalámbricas

- Puede mover fácilmente los dispositivos porque no hay cables.
- Las redes inalámbricas son más baratas de instalar que las cableadas.

Desventajas de las redes inalámbricas

- Suele ser más lenta que las cableadas.
- Puede verse afectada por la interferencia que provocan las paredes y los objetos de metal de gran tamaño.

Redes híbridas

Una red híbrida cableada/inalámbrica parece ofrecer lo mejor de ambos mundos en velocidad, movilidad, asequibilidad y seguridad. Si los usuarios necesitan una velocidad de uso compartido de archivos e Internet máxima, pueden conectarse a la red con un cable Ethernet.

CONCLUSIÓN

El tipo de red que mejor le convenga a tu negocio, local, o pequeña empresa estará de la mano de la cantidad de equipos que se vayan a conectar, de la distancia que haya entre ellos, y de la velocidad de conexión a internet que se necesite para realizar los trabajos que se requieran.



¿SABÍAS QUÉ...

Cerca de 543 mil negocios se crean por internet cada mes.

FUENTE: CURIOSIDADES.COM

ADEMÁS

Configuración estándar de tu red para una PYME

La configuración de una red para PYME, cumple la función de proteger los datos que se manejan, almacenados en una base de datos, de los cuales solo pueda acceder el personal autorizado de la empresa sin el peligro de que se pueda filtrar esta información a algún ente externo de la empresa.



Seguridad

La red para una PYME, debe ser segura. Para lograr esto se necesita tener una red que sea accesible solo por un personal y otra red para los invitados (en caso haya sala de espera en la empresa). Además deben de haber servidores que se encarguen de almacenar la información, y estos a su vez, deben estar protegidos por un firewall (una de las primera líneas de defensa en internet), todo esto para agregar más seguridad a los datos.

Algunas configuraciones de PYMEs pueden variar, agregando o quitando algunos componentes o elementos de la red.

Configuración

Antes de entrar a internet, la red para PYMEs debe tener un Firewall, este debe ir conectado al Router central, el cuál se va a dividir en 3 secciones a las cuales permitirá el acceso al internet, **La primera sección**, irá conectada a un Switch que se conectará a las computadoras de la empresa a través de cable ethernet (esto se hace para que haya una red solo para el personal de la empresa o ejecutivos. **La segunda sección** irá conectada a Router inalámbrico, este permitirá que se puedan conectar equipos por Wifi, como laptops, tabletas, teléfonos, entre otros equipos. Esta sección puede ser vista para invitados o para bien empleados de otro departamento.

La tercera sección, estará conectado otro Firewall, este debe estar conectado a un Switch, que a su vez estará conectado a los servidores (todos los que tenga la empresa). Esto se hace con la intención de salvaguardar los datos almacenados en los servidores, por esta razón, en esta tercera sección encontramos un Firewall y un Servidor de Autenticación.

Esta configuración puede ser utilizada por pequeñas o medianas empresas, también puede ser modificada, es decir, agregar otros dispositivos o quitar los que no crean convenientes. Todo esto dependerá de qué tan grande sea la empresa y la cantidad de datos o tipos de datos se vayan a manejar en dicha empresa.

Lógicamente, con conectar los equipos no basta, esto debe conllevar una configuración segura, como el tipo de dirección IP proporcionado por el proveedor de servicios, los puertos UDP y TCP configurados, el tipo de configuración para los Firewalls, además de una inducción de seguridad para los empleados de la empresa, para que no comentan el error de ingresar en sitios no seguros o hacer clic en URL o enlaces de procedencia dudosa. Esta es una de las principales vulnerabilidades por las que se accede a una red.



¿SABÍAS QUÉ...

El 76,2% de las PYMEs considera que la falta de liquidez es el mayor factor de riesgo.

FUENTE:
ECSRSEVICIOSFINANCIEROS.CL