

# KLAR TECH

TECNOLOGÍA + CONSULTORÍA + AUTOMATIZACIÓN

Nov 2022

INTEGRACIONES

¿QUÉ SON?

TIPOS DE

INTEGRACIONES

+

ADEMÁS

Métodos de integración

# Editorial

Las integraciones, también conocidas como plug-in permiten aumentar el rango o alcance de una aplicación o página web, debido a que estos agregan otras funciones que mejoran lo que se puede o no realizar a través de la aplicación.



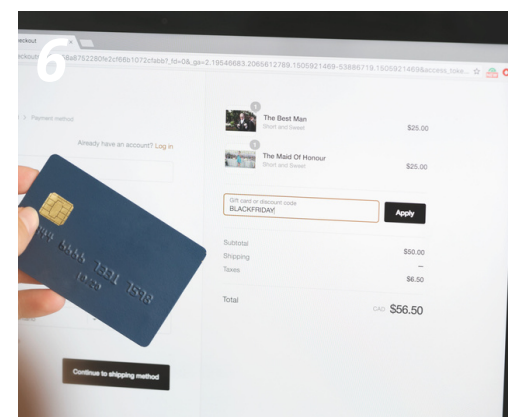
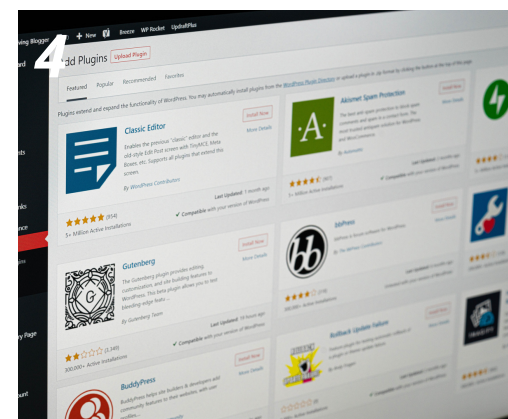
Al referirnos con ampliar o mejorar el alcance, hacemos énfasis en que una aplicación o una página web se encuentra limitada, lógicamente porque los programas que se utilizan permiten llegar hasta cierto punto de diseño y funcionalidad, los plug-in (integraciones) permiten realizar más pasos en las funciones predeterminadas de los programas, logrando así, realizar mejores ediciones, agregar otros programas a la aplicación, mejorar el rendimiento, limpiar la memoria o datos innecesarios, agregar redes sociales, entre muchos más.

Algunos permiten realizar acciones o funciones sin costo alguno, sin embargo, hay integraciones por las que se debe cancelar una membresía u otras veces un pago único para acceder a todas las funciones que estas aportan a tu aplicación, aunque esto no es obligatorio, existen integraciones que valen la pena, en gran medida por el tiempo que te ahorran cuando realizas algo en específico, o simplemente porque quieres mejorar el rendimiento de tu aplicación.

*Laura Figs*

LAURA FIGS  
Editora

KLAR TECH MAGAZINE | 2



Pág. 4 - ¿Qué son?

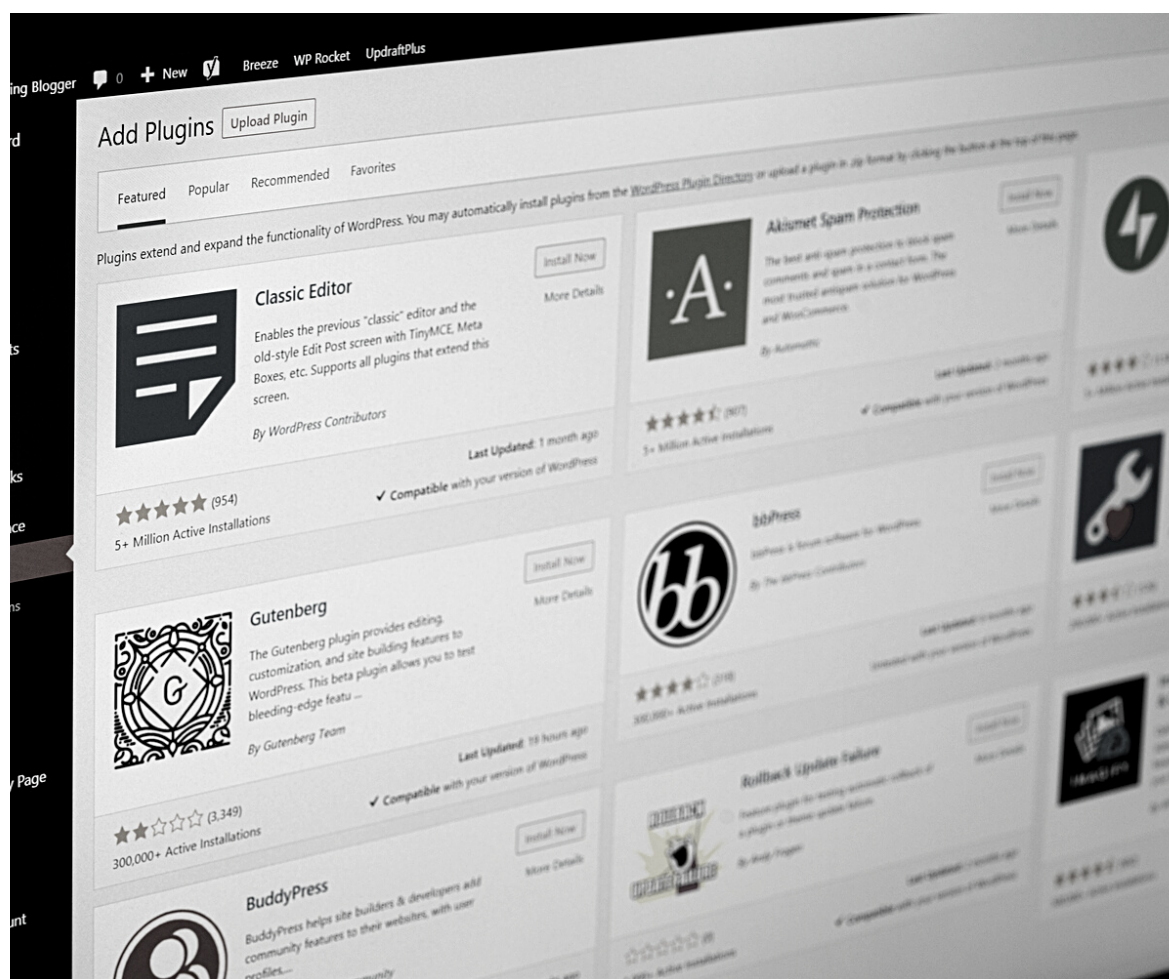
Pág. 5 - Tipos de integraciones

Pág. 6 - Métodos de integración

# ¿Qué son?

## ¿Qué son?

*Estos son fragmentos de código o software que se instalan en una página web o aplicación con la finalidad de agregar otras funciones, como por ejemplo, funciones de edición, funciones de gestión, y mucho más, algo que por lo general la página web por si sola no puede hacer.*



### ¿QUÉ SON LAS INTEGRACIONES?

Ciertamente, existen muchas integraciones que se pueden incorporar a una página web o aplicación. Las empresas que buscan implementar el intercambio de datos entre su aplicación deben considerar los diferentes tipos de integraciones y cómo estas pueden optimizar la transparencia.

La integración es un proceso de administración de datos que utiliza software para compartir información entre varios subsistemas automáticamente. Como cada sistema esta programado con diferentes codificaciones, un integrador actua como un intermediario que traduce los datos de cada software detras de las escenas.

Sin esta solución, por ejemplo, la información tendría que ser introducida manualmente por los empleados, aumentando el riesgo de error humano y así aumentando el costo al negocio de los gastos adicionales de tiempo y mano de obra.

Existen muchos tipos de integracion de software que utilizan diferentes infraestructuras para satisfacer las necesidades de una empresa. Algunas soluciones transfieren datos entre subsistemas específicos, mientras que otras forman una base de datos sólida a traves de una red interconectada.

Por lo tanto, las empresas deben conocer cada método de integración y sus ventajas y desventajas para determinar qué opción se adapta mejor a su empresa.

Cabe resaltar que cada integración posee características únicas que las diferencia de otras, de esta manera a una aplicación o página web, se le puede incorporar varias integraciones, lógicamente cada una cumple su función independiente de las demás. Aunque esto es algo muy común, no se recomienda llenar o cargar la aplicación con muchas integraciones debido a que esto puede crear saturación en los datos o paquetes que solicita la página cuando un usuario interactúa en ella, aumentando la lentitud de la página y disminuyendo su rendimiento.

Otro punto clave es que utilizar integraciones es contemplar ciertos riesgos en la seguridad, ya que los hackers pueden usar estas ampliaciones como puerto de entrada para un ataque. En los últimos años, los atacantes se están centrando cada vez más en los plugins (sobre todo en los de publicidad de los navegadores) para diseminar códigos dañinos y acceder sin permiso a páginas web. Esto lo hacen con la finalidad de apoderarse de la computadora del usuario, para realizar cualquier tipo de acto delictivo, que pone en riesgo la privacidad del atacado.



### ¿SABÍAS QUÉ...

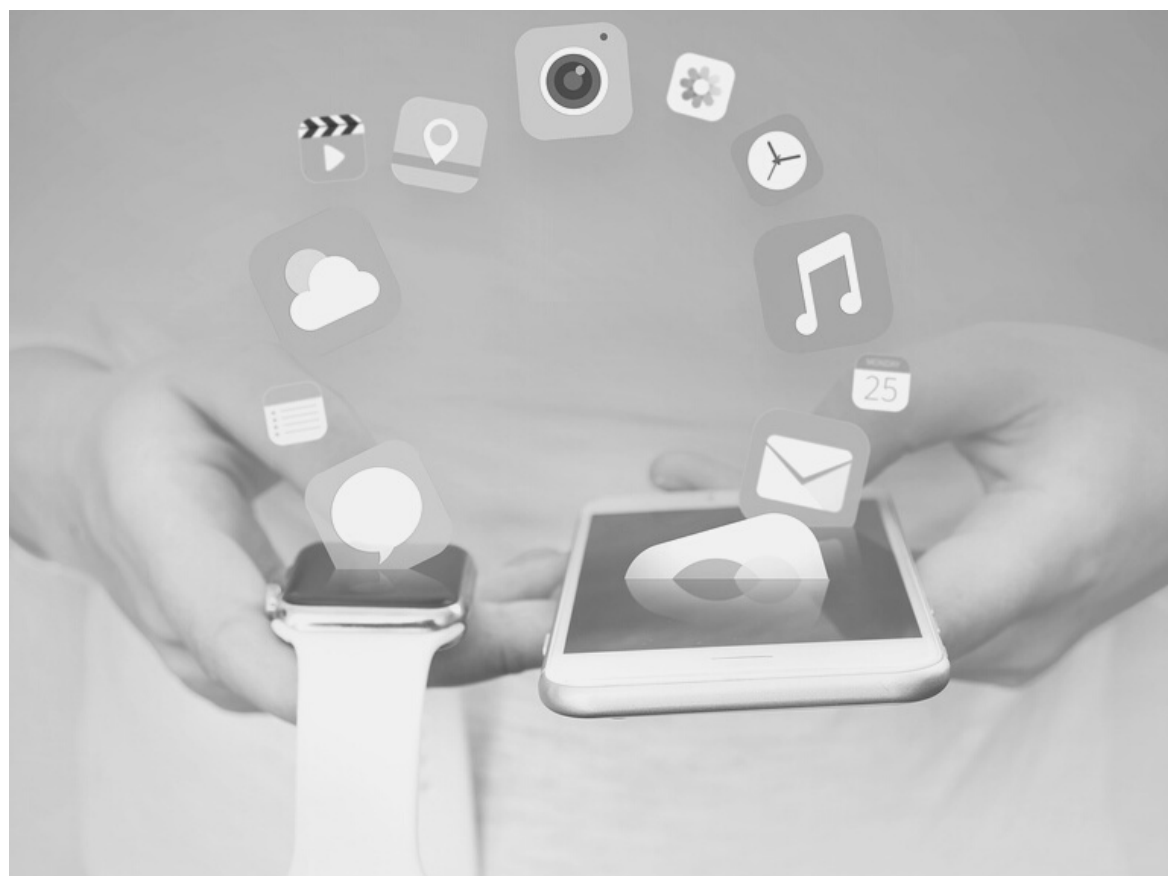
Aproximadamente el 54.5% de todas las páginas web utilizan CMS (sistema de gestión de contenidos).

FUENTE: W3TECHS.COM

# Tipos de integraciones

Hoy en día, existen plugins para prácticamente cualquier ámbito de software y tipo de programa.

Algunos plug-in para navegadores permiten adaptar su aspecto mediante barras de herramientas u opciones de búsqueda. Otros, permiten realizar pagos de forma segura desde una página o aplicación.



## Tipos de Integraciones (plug-in)

### Integraciones de audio

Estos se usan en los estudios digitales de grabación para generar diferentes tipos de sonido o para emular instrumentos musicales. Mientras que un estudio de grabación físico se ve obligado a comprar el dispositivo o instrumento correspondiente, en un estudio digital basta con instalar un plug-in.

**Integraciones de redes sociales** estos complementos pueden integrarse en la propia página web y permiten asociar enlaces o redes sociales como Facebook o Twitter.

Los plug-in sociales permiten, por ejemplo, añadir funciones para compartir, comentar o dar “Me gusta” en la propia página web. Este es una de las integraciones más utilizadas por empresas, grupos de ventas, vendedores, entre otros.

### Integraciones de correo electrónico

Los plugins de correo electrónico suelen utilizarse para dotar a los programas con correos electrónicos de procedimientos de codificación, funciones de seguimiento o formularios adicionales.

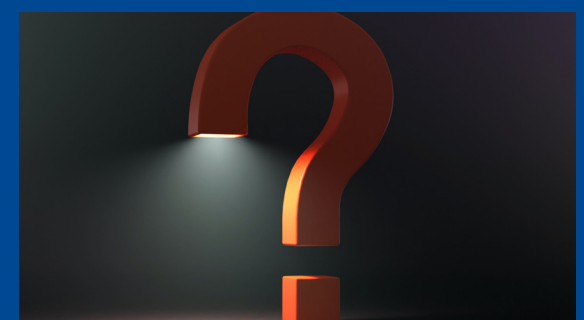
Con la finalidad de tener retroalimentación de parte de los usuarios, para luego almacenarla y analizar el comportamiento de estos en la aplicación web.

## Integraciones de CMS

Los sistemas de gestión de contenidos (CMS), como WordPress, deben gran parte de su enorme popularidad a las miles de integraciones disponibles. Existe un plug-in para prácticamente cualquier función, de manera que hasta un principiante puede crear una página web personalizada de manera rápida y sencilla. Los usuarios más avanzados pueden incluso desarrollar su propio plug-in de WordPress. Esto amplía la cantidad de funcionalidades que puede llegar a alcanzar una página web o aplicación informática.

## CONCLUSIÓN

Para concluir, se puede desarrollar una página web o una aplicación sin utilizar plug-in, sin embargo, cada vez crece más la amplia gama de plug-in capaz de hacernos la vida más fácil y ahorrarnos mucho tiempo y dinero en el proceso, por esta razón Klar Technologies ofrece soluciones de páginas web con integraciones en redes sociales, formularios, analítica de usuarios, tráfico de usuarios y mucho más, para cualquier consulta contactarnos al **6426-3698** o a nuestro correo [info@klartechologies.com](mailto:info@klartechologies.com)



## ¿SABÍAS QUÉ...

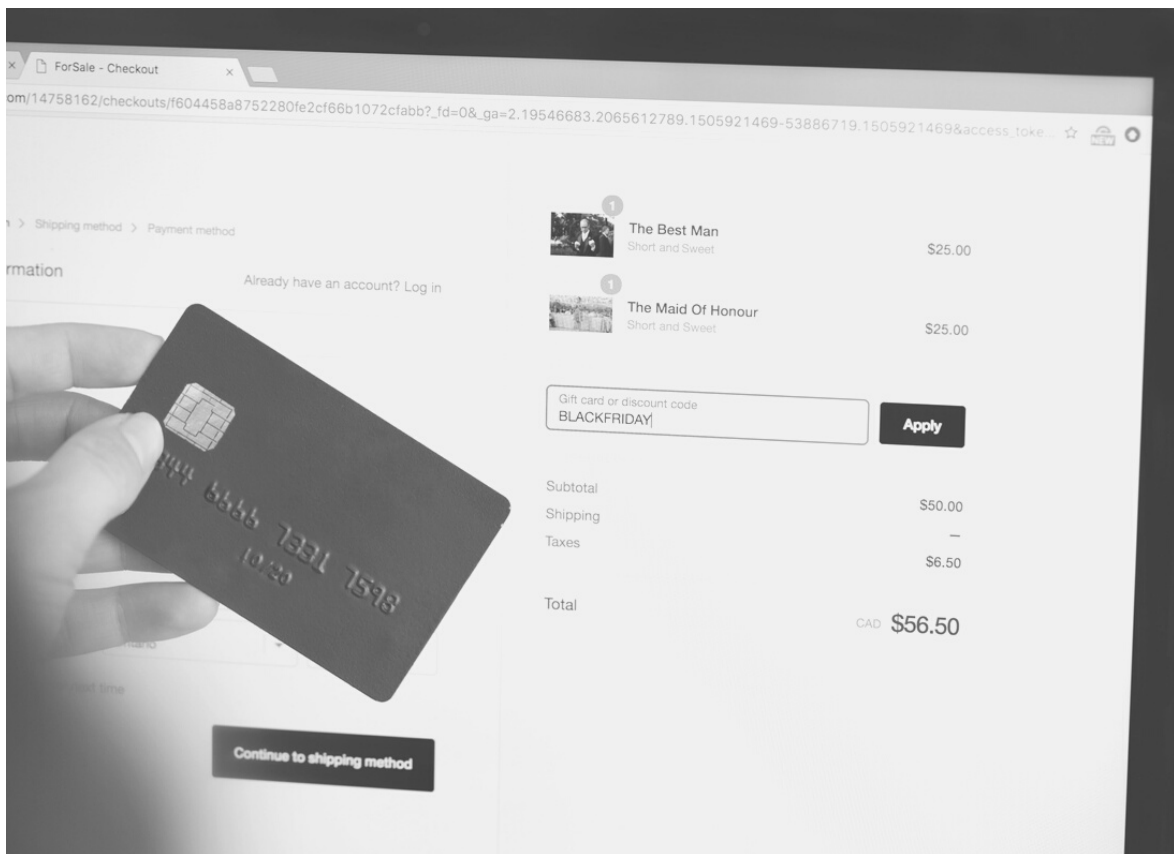
Las cámaras de Sony utilizan la API beta denominada “Camera Remote”, que permite el acceso inalámbrico a estos dispositivos. Gracias a esta API, se pueden gestionar varias cámaras Sony desde otro dispositivo.

**FUENTE: BBVAAPIMARKET.COM**

ADEMÁS

# Métodos de integración

Existen métodos de integración que permiten la comunicación entre dos aplicaciones que se encuentren desarrolladas por códigos diferentes, esto con la finalidad de leer datos desde un punto a otro y no a través de una sola ubicación.



Los métodos más significativos que proporcionan las integraciones de datos son su funcionalidad, que promueve la productividad y la eficiencia en las operaciones. Desde ponerse en contacto con los proveedores y realizar ordenes de compra hasta satisfacer las solicitudes de los clientes, la comunicación interna y externa es vital para las operaciones exitosas. Tener que gestionar, por ejemplo, manualmente la cadena de suministro requiere mucho tiempo y esfuerzo de un gran equipo de empleados. Sin embargo, realizar una integración sobre esta tarea reducirá los errores humanos y el tiempo dedicado a la traducción de la información.

Esto permite que el equipo de trabajo se enfoque en otros proyectos.

**Los métodos son los siguientes:**

## Integración API.

Es el proceso de integración más común, llamada la interfaz de programación de aplicaciones (API). Aunque hay varias subcategorías de API, incluidas públicas, privadas y de socios, todas utilizan la integración de aplicaciones. Al establecer estas interconexiones utilizando un lenguaje de código en común, los sistemas pueden transmitir datos sin problemas a través de las soluciones.

## Integración Webhooks

También conocidos como devoluciones de llamada HTTP, el método webhooks también vincula aplicaciones pero no están basados en código. En su lugar, los webhooks se basan en eventos, lo que requiere módulos de programación dentro de cada subsistema que son activados por servicios de terceros. La administración solo recibe alertas cuando se produce un evento específico o se realiza un cambio.

## Integración ISC

Integration Services Components (ISC) no están basados en código, sino que viven en un servidor para conectarse con herramientas de administración local. Esto permite que el integrador del sistema acceda a los datos sin importar que tan grande sean los archivos.

Existen muchos tipos de métodos de integración de sistemas disponibles para satisfacer las necesidades únicas de cualquier organización. Ya sea que una empresa desee agilizar la comunicación interna o externa y el intercambio de datos, el método que se utilice dependerá de la necesidad que presente la empresa.



## ¿SABÍAS QUÉ...

La API de Siri realiza dos funciones: por un lado, anuncia qué acciones puede realizar y, por otro, ofrece una manera para ejecutar esas posibles acciones.

FUENTE: BBVAAPIMARKET.COM